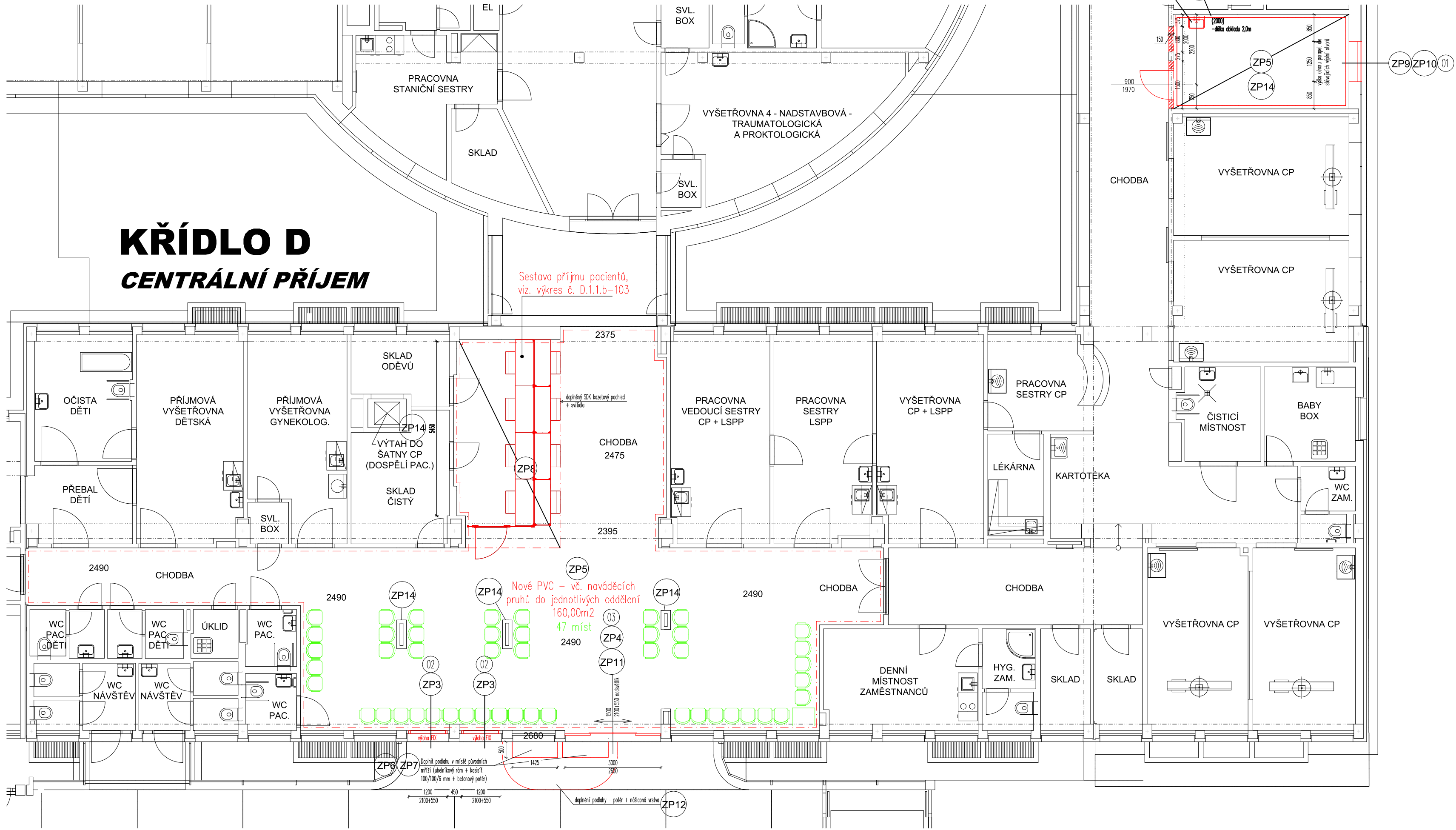


Výřez "A"



Zednické práce a montáže

- ZP1** Nová konstrukce, Přčka SDK tl.150 mm,ocel.kce,1x oplášt.,RB 12,5mm, izolace tloušťky 60 mm, EI 60, nerovnost v rámci tl. stávající přčky, doplnit případně zdvojením opláštění.
- ZP2** Osazení ocel. zárubní, včetně začištění, zavěšení dveřních křídel
- ZP3** Dodávka a montáž fixního zasklení - výplní otvorů, vč. 2xPVC parapetu
- ZP4** Dodávka a montáž automatických posuvných dveří, vč. zapojení
- ZP5** Provedení nové komplet nášlapné vrstvy - PVC, vč. soklíkových lišt, nivelační potěr
- ZP6** Provedení vyrovnávacího potěru, demontáž stávajících rámu a krytů světlků
- ZP7** Doplnit podlahu v místě původních mříží (uhelníkový rám + kasisit' 100/100/6 mm + betonový potěr)
- ZP8** Provedení doplnění kazetového SDK podhledu vč. vynášecí konstrukce
- ZP9** Dodatečné osazení překladu, včetně zapravení a provizorního montážního podepření
- ZP10** Dodávka a montáž výplně otvoru - dovukřídle okno, vč. PVC parapetu (interiér) a poplastovaného plechu (exteriér)
- ZP11** Dodatečné osazení překladu, včetně zapravení (páskový obklad) a provizorního montážního podepření
- ZP12** Provedení/doplnění keramické dlažby, (penetrace, lepidlo, keramická dlažba, spárovací hmota)
- ZP13** Provedení keramického obkladu, 300x300mm, (penetrace, lepidlo, keramický obklad, spárovací hmota)
- ZP14** Oprava omítky ze 100%, výmalba, odsekání obkladu
- ZP15** Nová konstrukce, doplněn pohled PUR/IPN panely, tl.150mm, povrchová úprava ocelový plech, kotvení přes ocel uheľníky do stávajících konstrukcí/rámů
- MP1** Montáž zařizovacích předmětů, vč. napojení (viz. D.1.4.1)

Pozn.:

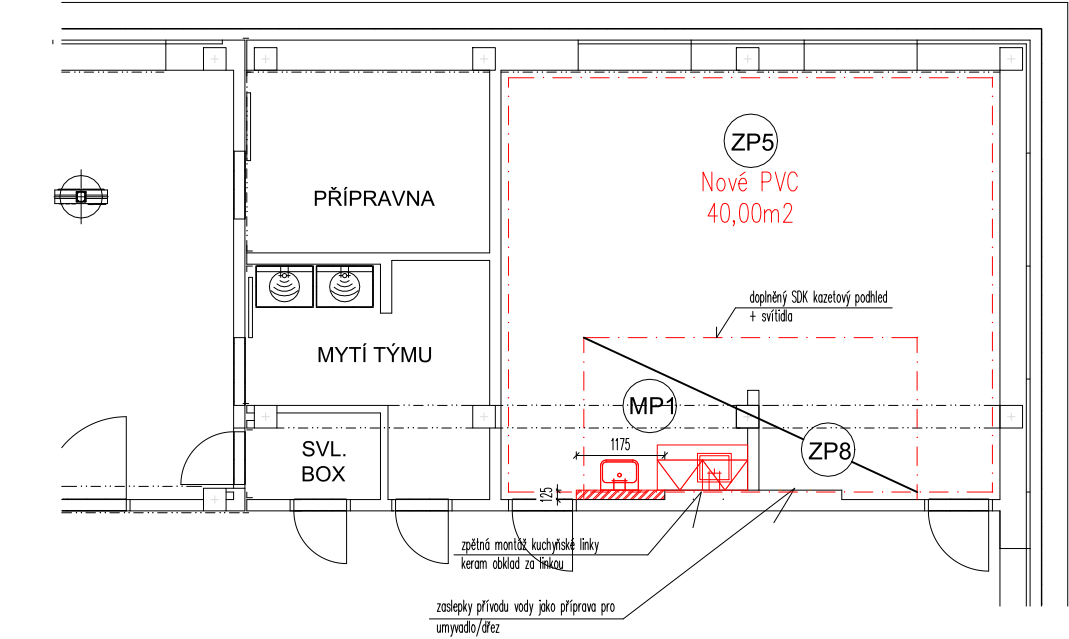
V rámci bouracích prací postupovat dle požadavků legislativy vztahující se k problematice BOZP
Vybourané hmoty neskladovat v rámci stavebního prostoru a nepřetěžovat tak stávající stropní konstrukce,
Keramický obklad H=min.2,0m (zarovnat s dveřmi)
Po provedení stavebních úprav prostory vymalovat

LEGENDA MATERIÁLŮ

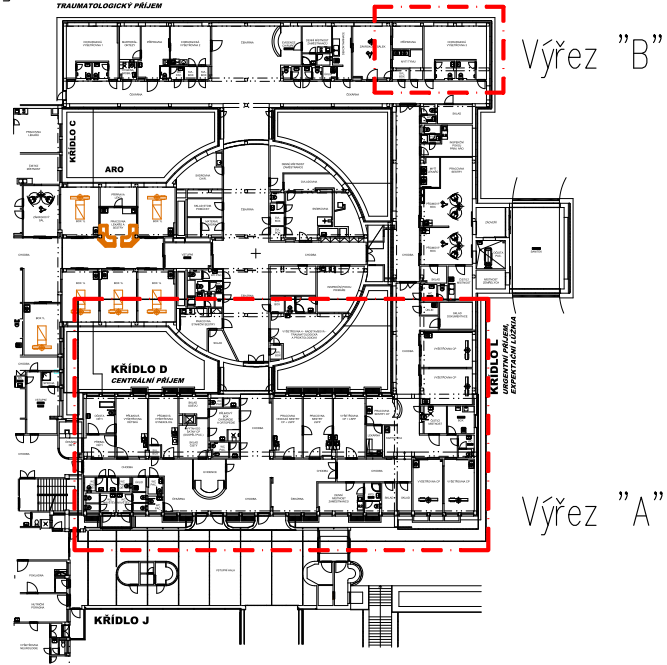
- Stávající konstrukce
- ZP1** Nová konstrukce, Přčka SDK tl.150 mm, ocel.kce,2x oplášt.,RF 12,5mm, izolace tloušťky 60 mm, EI 120



Výřez "B"



Půdorysné schéma



Projektant	Kontroloval	Zodp. projektant	Amun Pro s.r.o. 739 53 Trávnice 1 michal@amunpro.cz, mob.: +420 728 463 908	
Ing. Michal Klíma	Ing. Michal Klíma	Ing. Michal Klíma		
Investor	Nemocnice s poliklinikou Havířov, příspěvková organizace, Dělnická 1132/24, Město, 73601 Havířov		Formát	A3
Místo stavby	parc. č.2221, k.ú. Havířov – Město		Datum	07/2020
Akce	Úprava vestibulu – recepce		Účel	DSP, DPS
			Č. zakázky	11.13/20
Část	D.1.1. Architektonicko-stavební řešení		Měřítko	1:100
Obsah výkresu	Půdorys – Nový stav		Číslo paré	Č. výkresu D.1.1.b–102